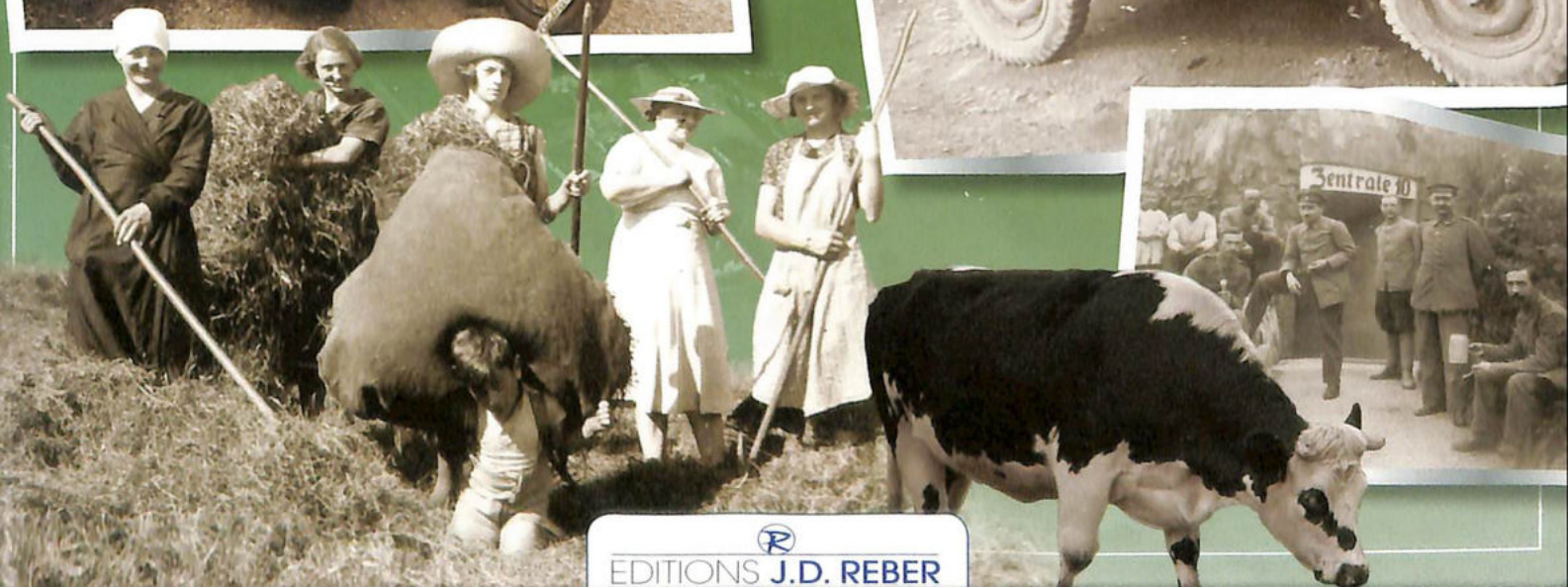
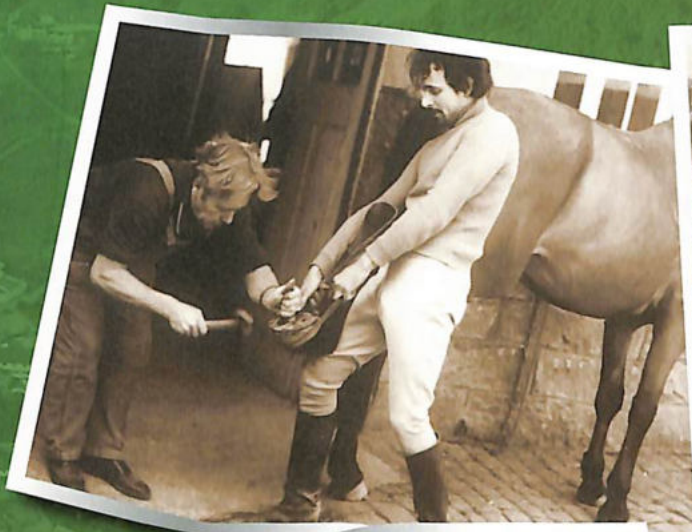


# LAPOUTROIE HACHIMETTE

*Un siècle en images*





*Lapoutroie - Hachimette*

*Un siècle en images*



Dépôt légal N° 05277 - Novembre 2005  
Imprimerie - Editions REBER à Riquewihr (68)  
Reproduction interdite

ISBN 2-915814-03-1



**A**rrêtons quelques instants le cours effréné de notre vie turbulente pour jeter un regard attendri vers notre proche passé. Cet ouvrage raconte un siècle de la vie de LAPOUTROIE-HACHIMETTE en images: histoire du village, des paysages, des saisons, des agriculteurs, des commerçants et artisans, des métiers disparus, des gens humbles ou connus, de la paroisse, des associations, du chemin de fer, des écoles...

Ce recueil est un témoignage vivant de celles et ceux qui ont modelé le visage de notre village pendant plus d'un siècle et qui l'ont fait vivre.

A l'aube du vingt-et-unième siècle, il est important de pouvoir transmettre aux générations actuelles et futures, le souvenir du quotidien de nos aînés, et pour certains de retrouver les images d'un passé vécu ou transmis de bouche à oreille.

Bonne lecture à toutes et à tous....

Mairie de Lapoutroie-Hachimette





Située dans le département du Haut-Rhin (région Alsace), entre vignoble et montagne, Lapoutroie est une commune qui compte 2146 habitants selon le dernier recensement et dont l'agriculture reste l'une des principales activités.

Elle est le chef-lieu du « canton de Lapoutroie », composé des communes de Fréland, Labaroche, Le Bonhomme et Orbey, aussi appelé « canton vert » en raison de la prédominance des prés et de la forêt.

La configuration géographique du terrain sépare le village en deux parties, dont l'une est dénommée Hachimette. De plus, il est constitué de nombreux hameaux (Ribeaugoutte, Kermodé, les Mérelles...) dispersés. Sa superficie totale est de 2135 hectares, dont 1000 ha de forêt et 900 ha de prairie et pâturage, et son altitude varie de 330 à 1228 mètres pour le point culminant (Le Brézouard).

Cette diversité permet des promenades agréables, vivifiantes, et sportives pour ceux qui le souhaitent, au travers des nombreux sentiers balisés.

La présence d'hôtels, de restaurants et de gîtes vous permettra de passer un séjour sur mesure dans un cadre agréable et paisible.

*Comme le disent ses habitants, Lapoutroie est une commune où il fait bon vivre.*



# GUERRES ET HISTOIRE

## *La première guerre mondiale*

L'Allemagne déclare la guerre à la France le 3 août 1914. Sûre de sa force, l'armée française lance une grande offensive en direction de l'est afin de reprendre l'Alsace. Au même moment, l'armée allemande traverse la Belgique et envahit le nord de la France. La guerre de mouvement terminée, le front va désormais se stabiliser de la Somme aux Vosges.

Lapoutroie étant sous autorité allemande depuis 1871, l'ordre de mobilisation générale est affiché le 1er août. La première bataille commence le 15 août : l'église et 20 maisons sont brûlées. Le 16 août, les troupes françaises font leur entrée à Lapoutroie. Le 2 septembre, l'armée allemande contre attaque, Lapoutroie est repris et les chasseurs alpins se replient à la Tête des Faux. Lors de la nuit de Noël 1914, une importante bataille se déclenche à la Tête des Faux qui fait plusieurs centaines de morts. Le massif sera le théâtre d'incessantes batailles et constitue aujourd'hui un musée de l'architecture militaire en montagne.

Au printemps 1915 commence la construction du téléphérique qui amènera vivres et munitions de la place de l'église à la Tête des Faux. En juin 1915 débute la bataille du Linge. Un soir de juillet 1915, la tour du Faudé s'effondre. C'est le 17 novembre 1918 que les troupes françaises font leur entrée dans la commune désertée quelques jours plus tôt par les Allemands. La guerre aura coûté à Lapoutroie, 23 victimes civiles et 57 victimes militaires sur 400 hommes mobilisés.





# GUERRES ET HISTOIRE

> Enterrement  
le 14 juillet 1917



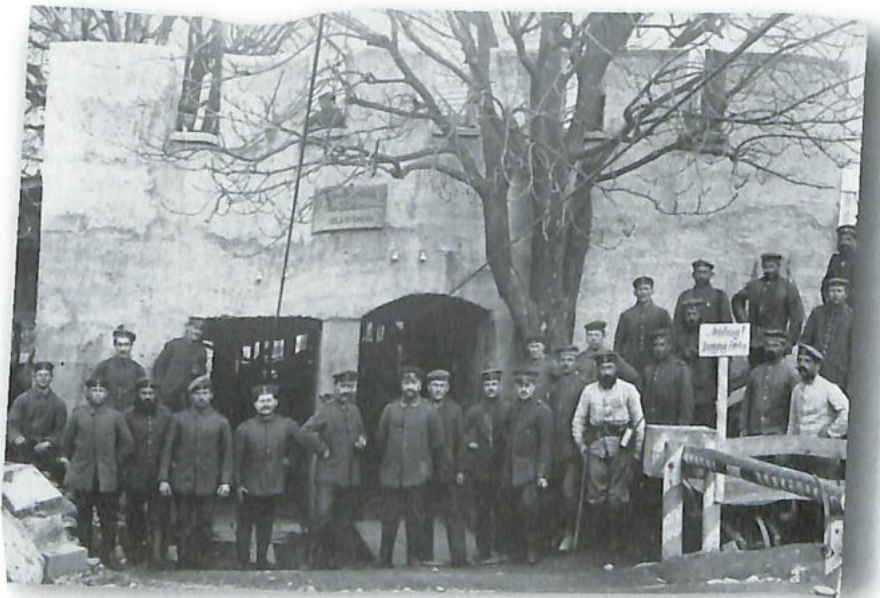
> Encadré par les troupes militaires allemandes avec leurs casques à pointe







> Troupes allemandes devant le bunker "Zentrale 10" en 1915



> Gare de départ du téléphérique de la tête des Faux



> Arrivée du téléphérique



# GUERRES ET HISTOIRE



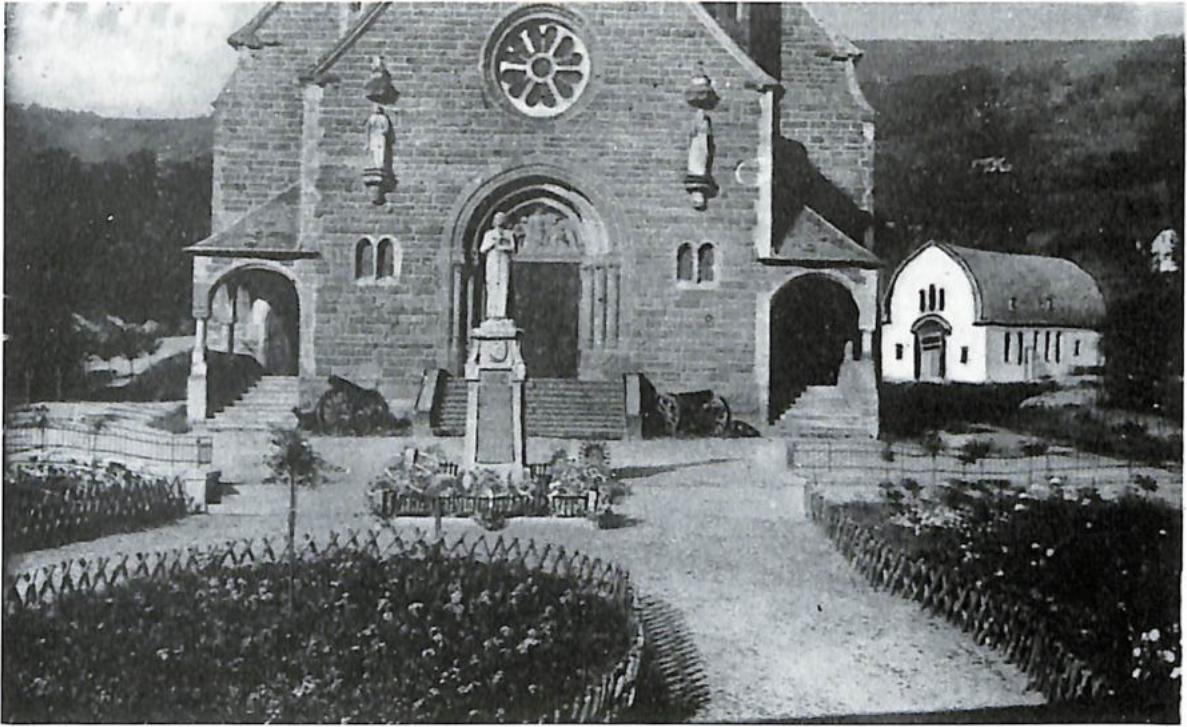
> *Le téléphérique  
de la Tête des Faux*



> *Tranchées de la Grande Guerre et cloche d'alerte aux gaz*







> Monument du souvenir de la Grande Guerre



> Photos de femmes de Lapoutroie prises en 1916 et 1917





# GUERRES ET HISTOIRE



> Démolition du téléphérique en 1919



> Cloches



> Bande joyeuse de Lapoutroie. en 1930



# GUERRES ET HISTOIRE

V Lapoutroie et Hachimette

> *Trombes d'eau  
et grande inondation  
du 6 juillet 1936*





# LA GUERRE 1939-1945

**L**a mobilisation générale est décrétée à Lapoutroie le 22 août 1939.

Les premières patrouilles Allemandes sont arrivées à Lapoutroie le 18 juin 1940 aux environs de 21 heures. Dès le 7 août 1940, plusieurs décrets fixent le nouveau statut administratif de l'Alsace, le texte définitif sera promulgué le 18 octobre 1940. A Lapoutroie, les Allemands installent un certain nombre de fonctionnaires. Tous les enseignants en place sont remplacés par des enseignants Allemands qui en général adhèrent à l'idéologie nazie et qui ont pour mission de l'enseigner aux enfants.

L'interdiction de parler la langue Française ou le patois constituait pour les Lapoutroyens une mesure très sévère, car ils n'en parlaient pas d'autre, et surtout pas l'Allemand. Ils montreront les plus vives réserves dans l'application de cette mesure car c'était pour eux une manière de résister.

A partir de 1942 les noms à consonance française seront germanisés selon les indications officielles.

Dès 1940 de grandes expulsions sont organisées afin de vider l'Alsace de tous les éléments jugés « irrécupérables ». 40 000 Alsaciens dont 102 personnes de Lapoutroie seront expulsés.

Le maire René Raffner, élu en 1936 reste en place pour assurer l'administration communale avec Monsieur Marcel Hermann, secrétaire de mairie depuis 1938, Paul Minoux secrétaire adjoint depuis 1939 et Séraphin Michel appa-riteur depuis 1929.

En mars 1941, un nouveau conseil municipal est désigné par les Allemands. IL est composé de René Raffner maire, Paul Minoux adjoint, et des conseillers Charles Woindrich, Paul Krebs, Jean Basile Parmentier, Alphonse Antoine et Jean Baptiste Demangeat.





# GUERRE 1939-1945

Le 18 juin 1942 le maire René Raffner sera démis de ses fonctions pour avoir été surpris à parler français et patois avec les maires du Bohnomme et de Fréland. Le 20 juin Paul Minoux est désigné par la Kreisleitung et par le Landkommissar comme maire.

Le 08 mai 1941 le service du travail « Reichsarbeitsdienst devient obligatoire pour les jeunes de 17 à 25 ans.

Le 24 août 1942 sera une date lourde de conséquences pour de nombreux alsaciens. Ce jour là l'ordonnance du Gauleiter Wagner décide l'incorporation dans la Wehrmacht des jeunes de la classe 22. La première incorporation aura lieu en octobre 1942. Puis ce seront les classes 19 à 24 dans leur intégralité. Jusqu'en septembre 1944, vingt et une classes de 1908 à 1928 seront incorporées.

Fin novembre début décembre 1944 se dérouleront les combats pour la libération du territoire communal. Hachimette fut libéré le 07 décembre 1944, Lapoutroie le 08 décembre 1944 par les Goumiers.

Le prix à payer en drames humains durant ces 5 années de guerre sera considérable.

Pour notre commune :

102 personnes seront expulsées le 16 décembre 1940.

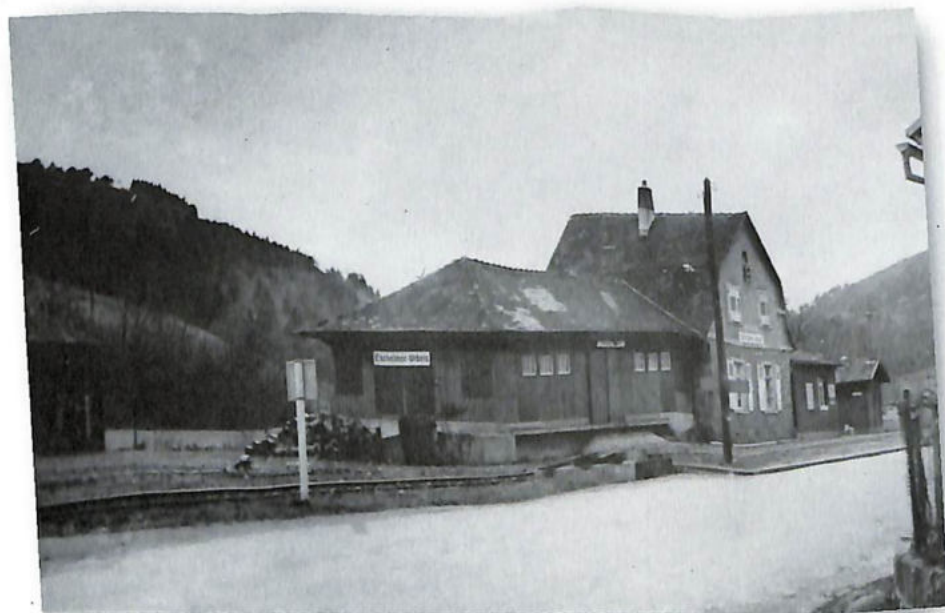
4 familles représentant 11 personnes seront transplantées en Allemagne.

4 soldats morts en 1939/40 dans l'armée Française.

2 hommes morts dans les camps de concentration.

1 victime civile.

50 Lapoutroyens morts ou disparus dans l'armée Allemande.



> Passage du train en 1950



> La gare en 1942



# GUERRE 1939-1945



> Fête de la libération, défilé devant la maison Valentin actuellement Kieffer, 1er juillet 1945 - (Photo Kuster)



> Fête de la libération 1945 - (Photos Kuster)



# GUERRE 1939-1945



> Fête de la libération 1945,  
défilé militaire et civil  
(Photos Kuster)





# GUERRE 1939-1945

V Lapoutroie et Hachimette



> Remises des bouquets de fleurs de la libération 1945  
(Photos Kuster)



# GUERRE 1939-1945



> Cérémonies militaire 1945  
(Photos Kuster)



> Alsaciennes en 1945



# GUERRE 1939-1945



> Cimetière militaire de Hachimette en 1945  
(photos Kuster)

> Cimetière militaire de Hachimette en 1945  
(photos Kuster)





# GUERRE 1939-1945



> Cérémonie à Lapoutroie d'alignement des blindés du 1er Escadron du 1er CUIR, à l'entrée du village devant l'ancienne gare - (Photos Kuster)



> La vie au sein du village reprend enfin son cours normal avec les jeunes filles en 1947 ci-dessus et la kermesse en 1948 ci contre





# LES CONSCRITS

*L*a fête des conscrits consistait à faire le tour des cafés en jouant de l'accordéon.

Ils étaient reçus dans les maisons où ils recevaient des œufs, du lard....

Pendant plusieurs jours, ils faisaient la fête, s'affublaient de cocardes et de rubans tricolores, se faisaient faire des bérets bleu blanc rouge...

Autrefois, les garçons essayaient très rarement de se faire exempter de leurs obligations militaires quand celles-ci étaient obligatoires pour tous. En effet cet examen médical était perçu comme un examen de bonne santé et de confirmation de virilité. Être exempté signifiait un rejet du garçon par les jeunes filles...

Du temps allemand (1871 à 1918), les garçons les plus forts et les plus grands étaient sélectionnés pour la garde impériale de Berlin.





# CONSCRITS



# CONSCRITS

V  
*Lapoutroie et Hachimette*



> 1919



> 1935





# CONSEILS ET MAIRES

## Les Maires de Lapoutroie-Hachimette :

1896	Urbain WOINDRICH
1911	Jean-Baptiste HAUSCHEL
1919	Jean SCHWARTZ
1925	Léon GRIVEL
1935	René RAFFNER
1942	Paul MINOUX
1944	René RAFFNER
1945	Paul MINOUX
1959	Jean-Baptiste DEMANGEAT
1964	Adrien JEANDON
1970	Roger BUREL
1977	Hubert HAENEL
2001	Jean-Marie MULLER





# MAIRES



*Paul MINOUX*  
Maire de 1942 à 1944  
et de 1945 à 1959



*Jean-Baptiste DEMANGEAT*  
Maire de 1959 à 1964



*Adrien JEANDON*  
Maire de 1964 à 1970



*Roger BUREL*  
Maire de 1970 à 1977



*Hubert HAENEL*  
Maire de 1977 à 2001  
Sénateur du Haut-Rhin depuis 1986



*Jean-Marie MULLER*  
Maire depuis 2001



# CONSEILS MUNICIPAUX

Lapoutroie et Hachinnette



> Conseil municipal de 1983



> Conseil municipal de 1995



> Conseil municipal de 1998



# MUNICIPALITÉ



> L'équipe du personnel communal de Lapoutroie en juin 1980



> L'équipe du personnel communal de Lapoutroie en 1982



# JUMELAGE : LANNILIS

## *Charte d'amitié*

Nous, Hubert HAENEL, Sénateur Maire de Lapoutroie (Haut-Rhin)

et Jean Louis KERBOUL, maire de Lannilis (Finistère)

- Certains de répondre aux aspirations de nos concitoyens,  
- Considérant de l'œuvre de l'Histoire doit se poursuivre dans le monde élargi, mais que ce monde ne sera vraiment humain que dans la mesure où les hommes vivront libres dans des cités libres.

- En ce jour, nous prenons l'engagement :

- \* de favoriser en tous domaines les échanges entre les habitants de nos communes, pour développer, par une meilleure compréhension mutuelle, le sentiment vivant de leur fraternité.
- \* de conjuguer nos efforts afin d'aider dans la pleine mesure de nos moyens le succès de cette entreprise, en favorisant cette compréhension mutuelle, et l'amitié entre les populations de régions différentes.

Fait à Lapoutroie, le 18 avril 1987

Signé :

Hubert Haenel , Sénateur Maire de Lapoutroie  
Jean Louis Kerboul , Maire de Lannilis  
François Masson , représentant la population de Lapoutroie  
Alain Le Gall , représentant la population de Lannilis





# LANNILIS



> Signature de la Charte d'amitié à Lapoutroie en 1987



> Signature de la Charte d'amitié  
à Lannilis en 1987







> En visite à Lapoutroie 1987



> Réunion du comité de liaison  
Lapoutroie-Lannilis 1987



> Enfants de Lannilis à la mairie,  
hiver 1986/87



# LANNILIS



> Inauguration de la rue de Lannilis à Lapoutroie en 1990



> Fête de la moule à Lannilis en 1994



> Repas à la salle des fêtes de Lannilis en 1994





> Inauguration de l'espace Lapoutroie  
à Lannilis, le 7 août 1994



> Chorale des Abers de Lannilis  
à Lapoutroie en 1995





*> 2002 : 15ème anniversaire  
de la charte d'amitié Lapoutroie-Lannilis*





# LA VIE RELIGIEUSE

**L**il n'y eut pas moins de 4 églises à Lapoutroie, la première datant du XIème siècle, la deuxième de 1502, la troisième de 1760 et l'actuelle de 1912. La chapelle de Hachimette fut consacrée en 1926 succédant à la première construite en 1750. La chapelle saint Laurent de Ribeaugoutte fut inaugurée en 1762.

Les cloches de Lapoutroie et Ribeaugoutte ont une histoire : le 30 mars 1917, elles ont dû quitter leur clocher suite à une réquisition de l'occupant allemand. Elles devaient être fondues et transformées en munitions. La grande cloche « Odile » du fait de son poids resta sur place et eût le privilège de sonner les fêtes de la victoire. L'une d'elles fut retrouvée en 1919 dans la cour d'une fonderie à Berlin. Les nouvelles cloches baptisées Sacré-cœur, Marie reine des anges et Elisabeth furent bénites par Mgr RUCH, évêque de Strasbourg le 22 mars 1925.

Celles de l'église de Hachimette : Ste Richarde, Sacré cœur et Ste Thérèse sont baptisées le 26 octobre 1930.

## *Les curés de Lapoutroie*

1891 à 1903 : Brunck de FREUNDECK

1965 à 1978 : Pierre HUMBERT

1903 à 1921 : Charles RHEIN

1978 à 1996 : Bernard STADELMANN

1921 à 1928 : Edouard FILLINGER

1996 à 1998 : Sygmunt ZARZYCKI

1928 à 1934 : Eugène PRINCE

Depuis 1998 : Roger HARTMANN

1934 à 1947 : Maurice G'SELL

1947 à 1965 : Xavier MARTIN





# VIE RELIGIEUSE



> Choeur de l'ancienne église de Lapoutroie en 1910



> Abbé Charles Rhein 1904-1921



> Choeur de l'église consacré le 3 octobre 1912, il a brûlé en 1926





> *Fête Dieu en 1916*





# VIE RELIGIEUSE



> Fête Dieu en 1916



> Première messe de monsieur l'abbé Schira dite pendant la guerre en 1916



> Procession de la fête Dieu aux environs de 1925



> Congrès eucharistique en 1928

# VIE RELIGIEUSE

V  
Lapoutroie et Hachimette



> Le congrès eucharistique  
à la croix d'Orbey



> Retour de Hachimette du cortège de la procession,  
à gauche les rails du chemin de fer



# VIE RELIGIEUSE



> Monseigneur Ruch dans les années 20



> Les voitures de transport lors de l'accueil de Monseigneur Rusch



> Première sortie de la paroisse en bus





> Communion en 1935-36



> Communion en 1943



> Baptême d'une cloche





> Baptême des cloches Odile en 1955



> Baptême des cloches Odile en 1955



> trois cloches réquisitionnés





*> Communions - années 1970*

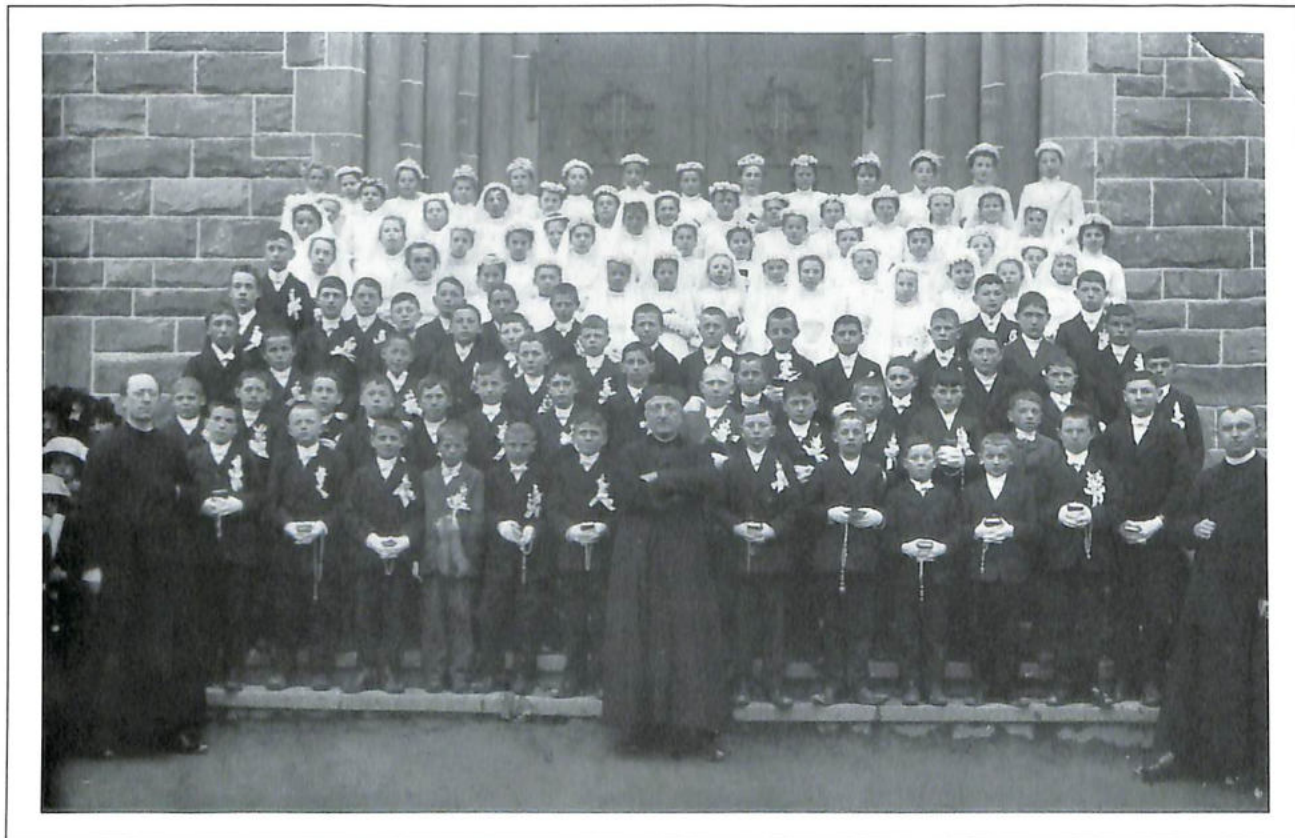




# VIE RELIGIEUSE



> *Communions*







*> Communions*





# VIE RELIGIEUSE



> Le curé Humbert



> Baptême



# VIE RELIGIEUSE

V  
*Lapoutroie et Hachimette*



> *Le curé Stadelman en 1978*



> *Dimanche des rameaux en 1980*



> *L'abbé Hartmann en poste depuis 1980*



# VIE RELIGIEUSE



> *Les soeurs de Lapoutroie*





# LA VIE ASSOCIATIVE

Lapoutroie a toujours connu une vie associative riche. Riche par le nombre de ses associations : près de 40 aujourd'hui, riche par le dynamisme de celles-ci et des membres qui les composent. Au fil des années certaines disparaissent, d'autres se créent et apportent aux citoyens le plaisir de se rencontrer lors des activités sportives, amicales, festives...

## 36 ASSOCIATIONS en 2005

### A.S.C.L Sections :

Club des Jeunes  
Club d'Échecs  
Club Féminin  
Ludothèque  
Bibliothèque  
Relation Lapoutroie-Lannilis  
Marché de Saint Nicolas  
Club Cyclo Canton Vert

### ASSOCIATIONS PATRIOTIQUES

Anciens d'AFN  
Souvenir Français  
Anciens Combattants

### SPORTS

Gymnastique Féminine  
Escrime  
Tennis Club du Faudé  
Évolution Vol Libre Parapente  
IAIDO  
Judo Club  
A.S.O.L Football

### LOISIRS

Club Vosgien  
Société de pêche "Espérance"

### MUSIQUE

Société de Musique "Concordia"  
Accordéon Club des Trois Vallées  
École de Musique de la Vallée de Kaysersberg

### ANIMATION

Comité d'animation  
Amicale des Sapeurs Pompiers  
Comité d'animation de Ribeaugoutte  
Trait d'Union Alsace  
Amicale des retraités

### ASSOCIATIONS CARITATIVES

Congo Béthanie  
Marie Amour sans Frontière

### EGLISE

Conseil de Fabrique  
Chorale Sainte Cécile

### DIVERS

Amicale des Donneurs de sang  
Association "P'tits Welches"  
Local des Jeunes  
Atelier de jus de pommes





# VIE ASSOCIATIVE - ARTS MARTIAUX



> Cours d'Iaido



> Vincent Heitz, professeur d'Iaido



> Club de Judo de Lapoutroie en 1981



# VIE ASSOCIATIVE - DONNEURS DE SANG



*> Récompenses aux donateurs de sang en 1982*



*> Récompenses aux donateurs de sang en 1985*



# VIE ASSOCIATIVE - CONCORDIA

*La Concordia fut créée le 21 août 1892*

*Voici l'acte de création :*

« Pour marcher avec le progrès et de front avec nos voisins, pour rendre à la population la gaieté presque entièrement disparue, des jeunes pleins de zèle et de bonne volonté ont décidé la création d'une fanfare. Afin de leur venir en aide, ils ont l'honneur de prier les Messieurs ci-après de se réunir le 21 août 1892 à 2h 30 de l'après-midi au restaurant Jacques. On formera un comité et on ouvrira une souscription. »

Signé : Duby Miclo.

A Messieurs

- Ancel : maire
- Von Widekind : juge au tribunal
- Lorentz : receveur à l'enregistrement
- Haemmerlé : percepteur
- Jules Florence : commerçant
- Henry Duby : propriétaire
- Philippe Valentin : ferblantier
- Schneider : huissier
- Hauschel : adjoint
- Henri Schirra : boucher
- Schielé : médecin

## Les Directeurs :

1892 - 1894 :	M. ZUSCHMITT de Kaysersberg
1894 - 1914	M. Aloyse LÉBOUBE
1914 - 1919	M. Aloyse TRITSCHLER
1919 - 1919	M. Jean Baptiste AUCHEL
1919 - 1923	M. Paul DUBY
1923 - 1936	M. Séraphin HAXAIRE
1936 - 1951	M. Pierre PETITDEMANGE
1951 - 1969	M. Louis Toranelli
1969 - 1975	M. Paul DEMANGEAT
1975 - 1978	M. Adrien FRECHARD
1978 - 1978	M. Paul DEMANGEAT
1978 - 2001	M. Jean-Marie MULLER
2000	M. Frédéric WIWAJAS

## Les Présidents depuis 1947

1947 - 1955	M. Auguste FELLMANN
1955 - 1960	M. André MICLO
1960 - 1974	M. Paul KREBS
1974 - 1987	M. Pierre PERRIN
1987 - 1995	M. Roland DEPARIS
1995 - 2002	M. Pierre-Yves ADAM
2002	M. Gilbert HELFER



# VIE ASSOCIATIVE - CONCORDIA



> Membres fondateurs de la Concordia le 15 août 1892



> Les musiciens en 1900



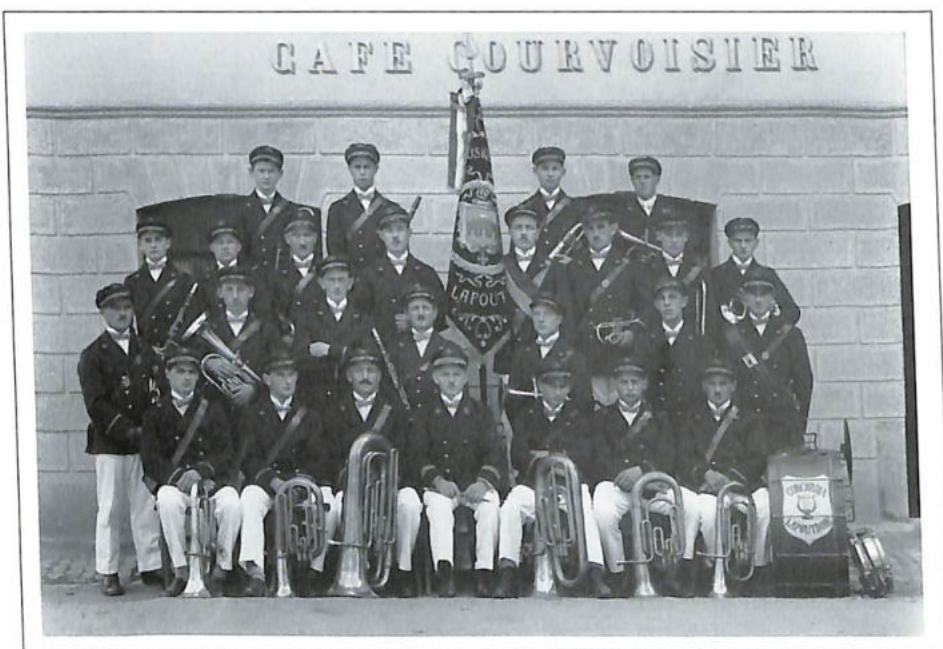
> Représentation de théâtre en 1911



# VIE ASSOCIATIVE - CONCORDIA



> Après la première guerre mondiale, la Concordia en 1919



> La Concordia en 1930



> Remise de la médaille à André Steffan en 1950



# VIE ASSOCIATIVE - CONCORDIA



> La Concordia en 1960



> Carnaval en 1984



# VIE ASSOCIATIVE - CONCORDIA



> Les musiciens en 1984



> La Concordia en 1988



> Remise des diplômes et distinctions en 1990



# VIE ASSOCIATIVE - FOOTBALL

V  
Lapoutroie et Hachimette



> Equipe féminine en 1978



> Equipe Masculine en 1978





# VIE ASSOCIATIVE - FOOTBALL



> Tournoi de football en 1980



> équipes de football dans les années 80





# VIE ASSOCIATIVE - FOOTBALL



> Entraînement au terrain des Buissons en 1982



> Equipe de jeunes en 1982





# VIE ASSOCIATIVE - FOOTBALL



> Saison 1983



> Equipe seniors en 1984





> Equipe de jeunes en 1984



> Equipe de jeunes en 1985



> Equipe seniors en 1985



# VIE ASSOCIATIVE - FOOTBALL



> Equipe seniors en 1987



> Saison 1987-1988





## *Historique du centre d'incendie et de secours de Lapoutroie*

Le 24 août 1888 la compagnie des sapeurs-pompiers voit le jour avec 50 sapeurs pompiers volontaires inscrits sous l'égide du Maire de l'époque Monsieur Haxaire. Cette création de la compagnie des sapeurs pompiers était ardemment désirée par les habitants.

Il existe peu de renseignements sur la vie du corps de 1888 à 1921. Les moyens sont très limités. (pompes à bras) alimentées par les pompiers et les bénévoles qui remplissent la pompe avec des seaux en toile.

En 1921 le corps des sapeurs pompiers est réorganisé et le capitaine Joseph Calmelat prend le commandement de la compagnie.

Pendant la seconde guerre mondiale les archives ne sont plus tenues et le registre des délibérations fait apparaître le 31 octobre 1945 une nouvelle réorganisation de la compagnie avec à sa tête un nouveau capitaine en la personne de Mr Paul Balthazard démissionnaire au début de l'année 1948.

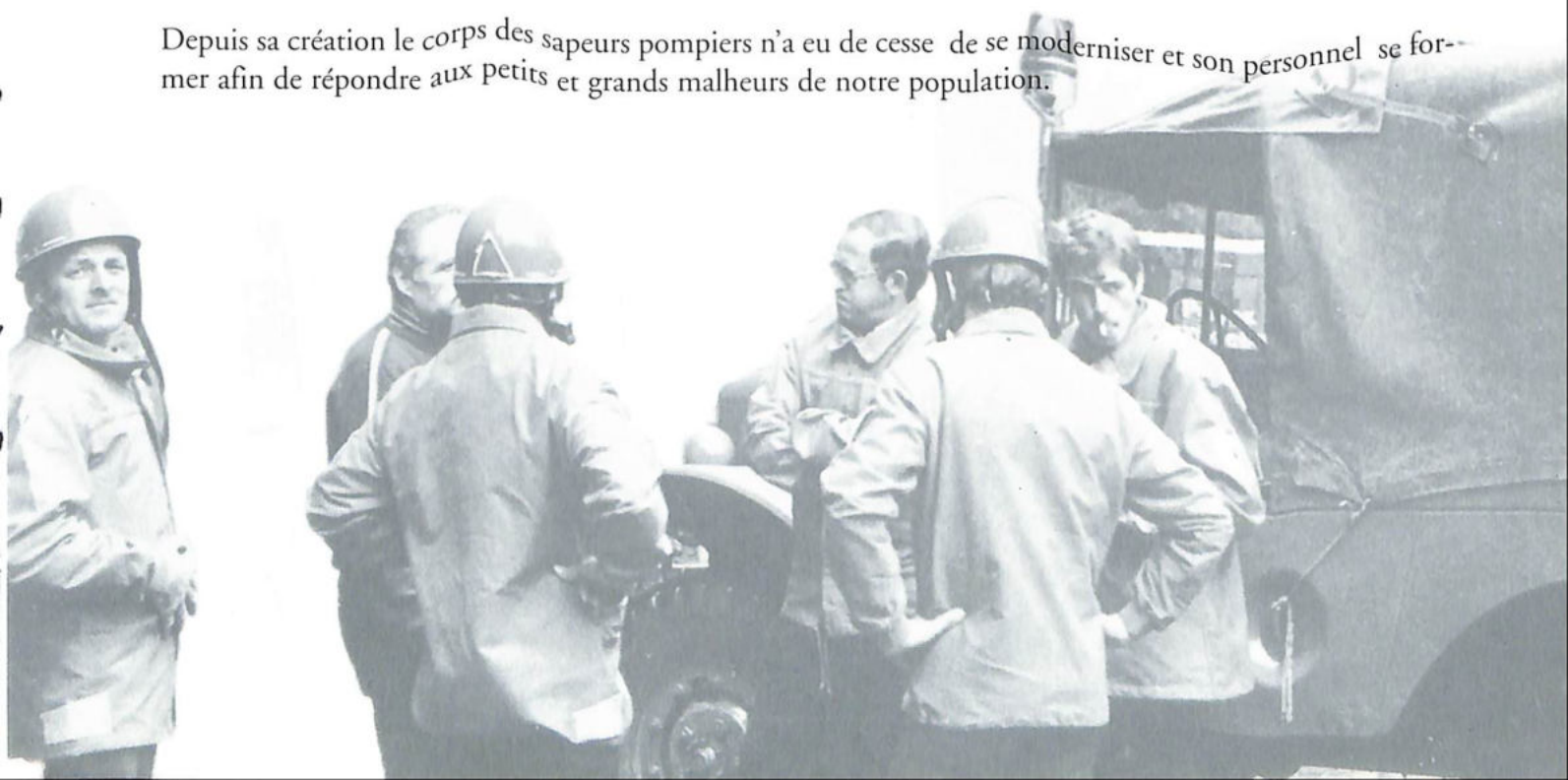
Le 11 janvier 1948 le Lieutenant Léon Bleu prend le commandement et ce jusqu'en 1972. C'est en 1969 que commence la triste série des accidents de poids lourds.

De 1972 à 1978 c'est le Lieutenant Jean Paul Claudepierre qui dirige le corps. Les accidents de poids lourds continuent et causent dans le village des dégâts considérables et surtout provoquent la colère des habitants qui manifestent en bloquant la route afin de voir enfin la création de la déviation que l'on connaît aujourd'hui.

De 1978 à 1996 c'est le commandant Michel Mathieu qui prend la direction du centre de secours. C'est à cette période que le secours aux personnes prend une dimension importante dans les actions des pompiers avec le secours routier et l'arrivée de l'ambulance V.S.A.V.

De 1996 à ce jour c'est le Lieutenant Raymond Vanroyen qui a en charge le commandement du Centre d'intervention et de secours de Lapoutroie Hachimette.

Depuis sa création le corps des sapeurs pompiers n'a eu de cesse de se moderniser et son personnel se forme afin de répondre aux petits et grands malheurs de notre population.





# VIE ASSOCIATIVE - POMPIERS

> Les différents chefs de corps des sapeurs pompiers de Lapoutroie



*Capitaine Joseph Calmelat  
1921 à 1945*



*Capitaine Léon Bleu  
1948 à 1972*



*Lieutenant Jean-Paul Claudepierre  
1972 à 1978*

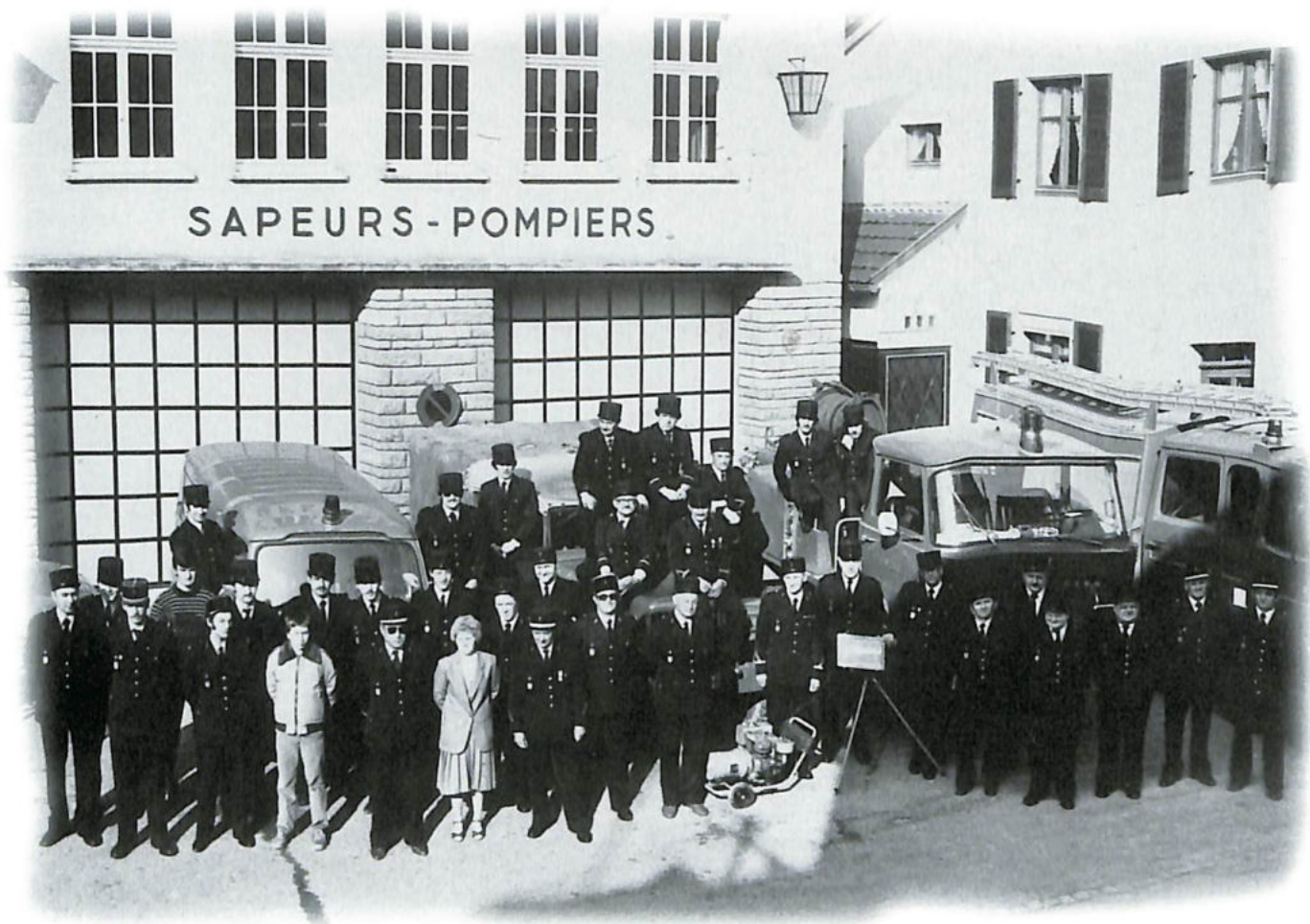


*Michel Mathieu  
1978 à 1996*



*Raymond Van Royen  
1996 à nos jours*





> Ancienne caserne des Sapeurs Pompiers



> Corps des sapeurs pompiers en 1935



# VIE ASSOCIATIVE - POMPIERS



> Corps des sapeurs pompiers en 1965

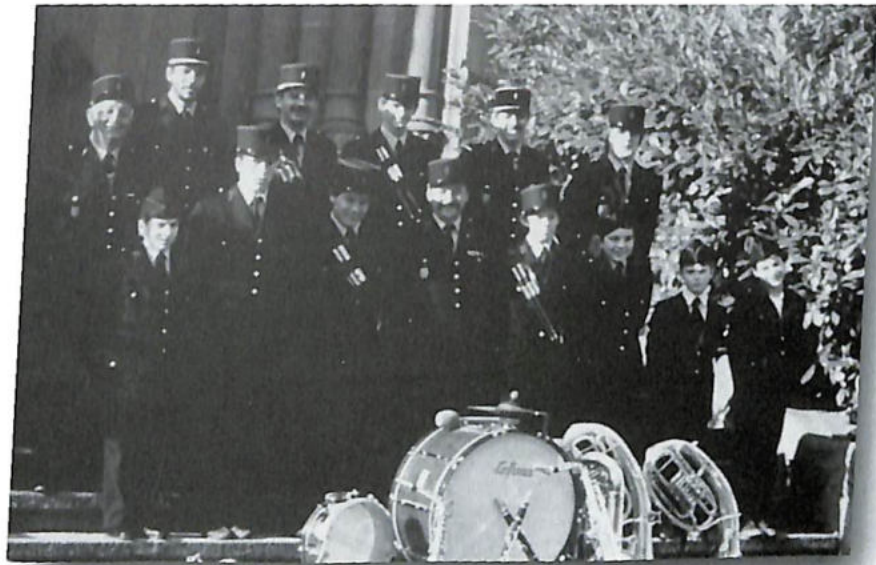


> Corps des sapeurs pompiers en 1982





# VIE ASSOCIATIVE - POMPIERS

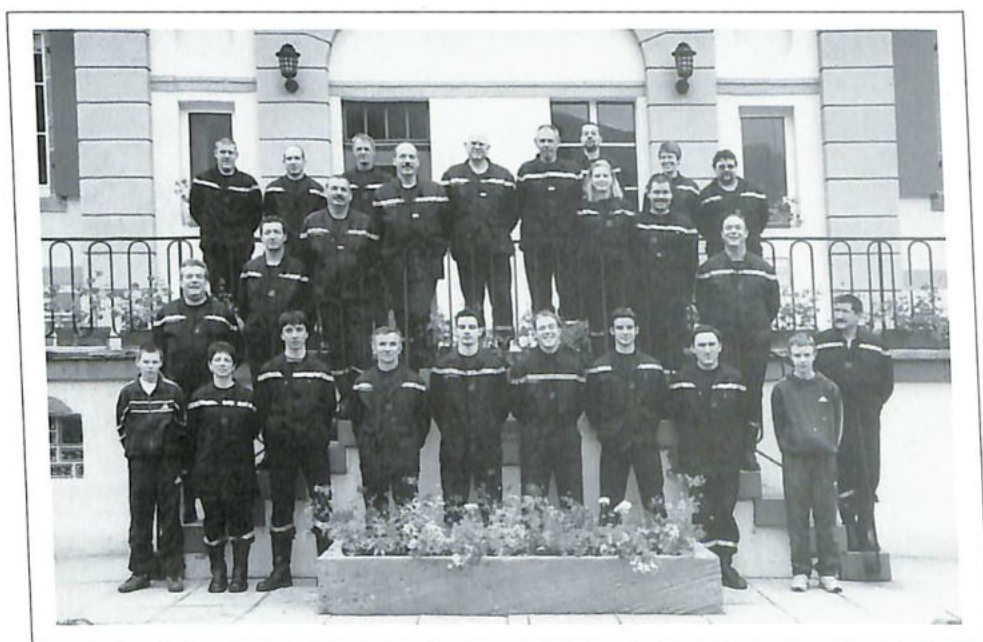


> Corps des sapeurs pompiers en 1982





# VIE ASSOCIATIVE - POMPIERS



> Corps actuel



# VIE ASSOCIATIVE - POMPIERS

> *Interventions diverses sur différents lieux d'accidents  
par les pompiers volontaires*



> *Incendie en 1996*



# VIE ASSOCIATIVE - POMPIERS



> Accidents de voitures...



> Sortie en montagne



# VIE ASSOCIATIVE - NOS AÎNÉS



> *Les anciens de Ribeangoutte se retrouvent...*





# VIE ASSOCIATIVE - NOS AÎNÉS



> Tournoi de cartes...



> Un p'tit tour en tracteur !!



> Sortie





> *Les anciens de Ribeaugoutte se retrouvent...*





# FÊTES ET MANIFESTATIONS

*L*a vie villageoise était surtout marquée par les fêtes religieuses. La fête de Pentecôte était et est encore l'occasion de la fête du village. C'était la fête des petits et des grands, on invitait la famille, les stands étaient très animés, le bal populaire connaissait toujours un grand succès. La formule a quelque peu évolué avec le temps, le temps fort de la fête étant constitué par un défilé de chars confectionnés par les associations.

*Le siècle passé a aussi connu bon nombre de manifestations lors du passage de personnages célèbres, de visites épiscopales, d'inaugurations de bâtiments communaux...*





# FÊTES ET MANIFESTATIONS



> Une pièce de théâtre par la Concordia en 1925



> Inauguration Rhin et Danube en 1953





# FÊTES ET MANIFESTATIONS



> Cérémonie militaire



> Inauguration de  
l'école en 1950



> Kermesse



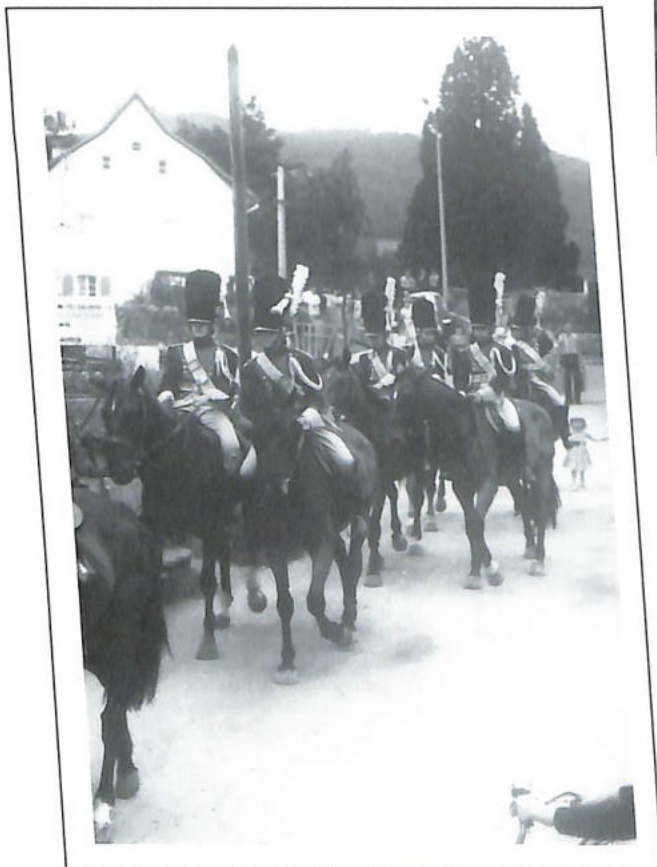
# FÊTES ET MANIFESTATIONS



> Fête de Noël à l'école maternelle de Hachimette en 1962



> Fête de Noël à l'école maternelle d'Hachimette en 1962



> La garde Républicaine en 1978



# FÊTES ET MANIFESTATIONS



> Cross en 1980



> Fête de la Saint Laurent  
à Ribeaugoutte en 1981

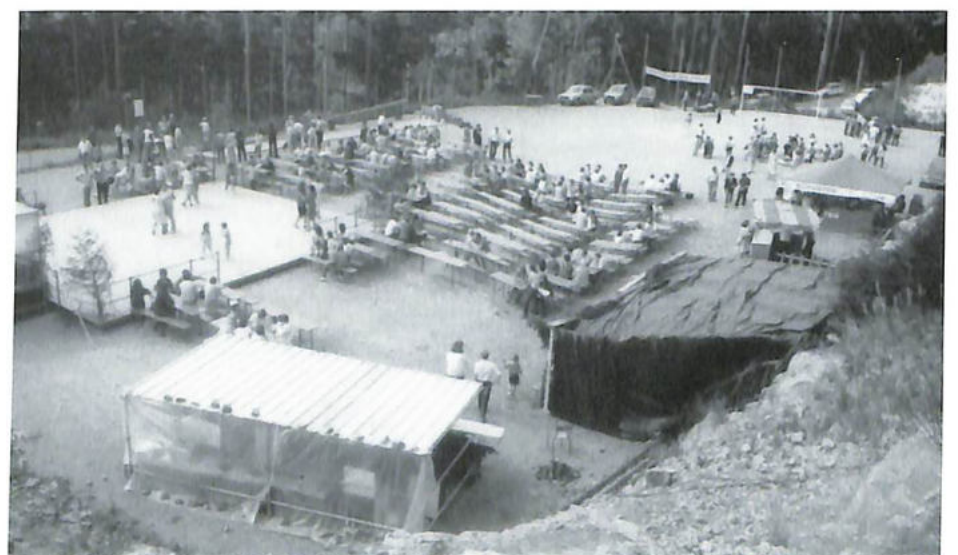




# FÊTES ET MANIFESTATIONS



> Fête champêtre des Buissons en 1982



> Vue générale



# FÊTES ET MANIFESTATIONS



> Ramassage de vieux papiers en 1981



> Jeux intervillages en 1982



# FÊTES ET MANIFESTATIONS



> Animation de sculpture sur bois à la tronçonneuse au marché en 1984

> Inauguration du court de Tennis en 1987





# FÊTES ET MANIFESTATIONS



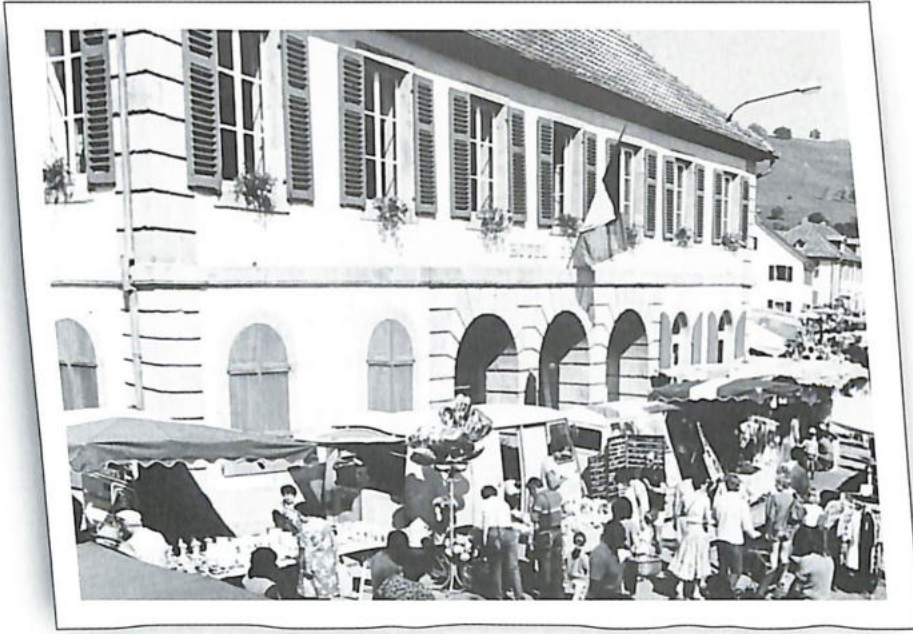
> Inauguration du terrain de football à Hachimette en 1988



> Pièce de théâtre des pompiers en 1988 intitulée "Feu-Toupinel"



# FÊTES ET MANIFESTATIONS



> Le marché paysan



> Le carnaval à Lapoutroie  
fêté par les enfants comme il se doit...





# FÊTES ET MANIFESTATIONS

V  
Lapoutroie et Hachimette



> Pose en famille de tous les participants du carnaval...une sacrée troupe....



> Défilé dans le village...





# FÊTE AU PAYS WELCHE



> La Concordia à la fête du Pays Welche en 1988



# FÊTE AU PAYS WELCHE

V Lapoutroie et Hachimette



> Fête du Pays Welche en 1989





# FÊTE AU PAYS WELCHE



> fête du Pays Welche en 1990



> Fête du Pays Welche en 1996



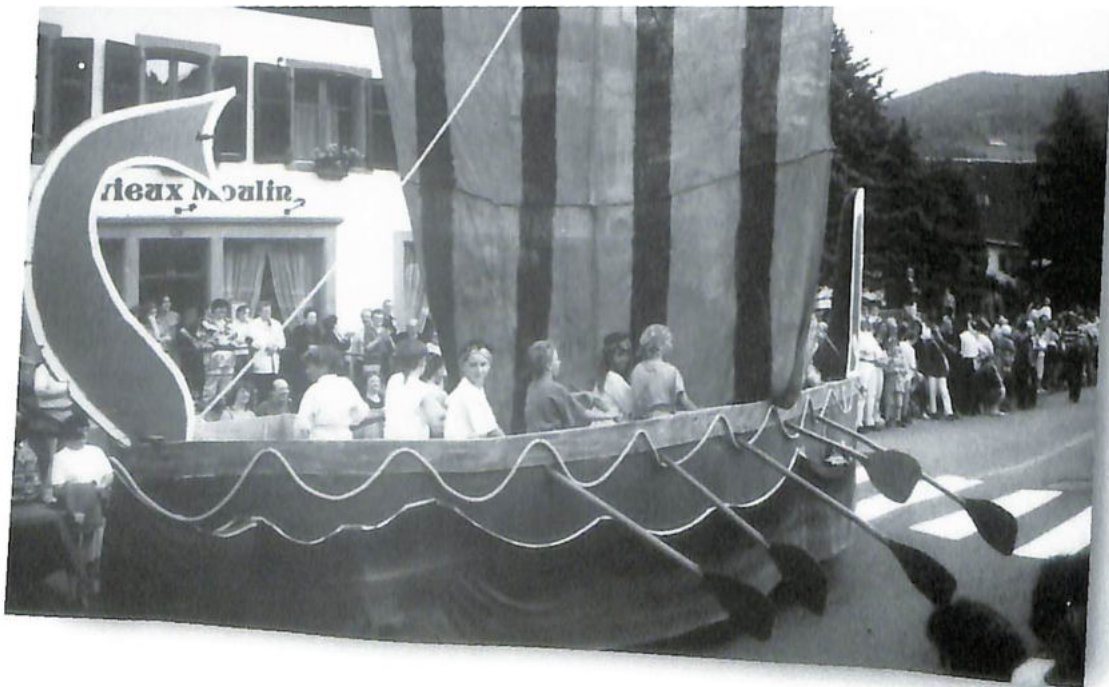


# FÊTE AU PAYS WELCHE

V  
Lapoutroie et Hachimette



> Fête du Pays Welche  
en 1998





# FÊTE AU PAYS WELCHE





# NOS ÉCOLES

**D**e nombreuses écoles ont existé à Lapoutroie et Hachimette ainsi que dans les écarts :

- Le Grand-Trait fermée en 1950
- Ribeaugoutte fermée en 1962
- Les Mérelles fermée en 1971

La population était très importante : 3 206 habitants en 1850 dont 250 à Ribeaugoutte. La seule école de Ribeaugoutte compte à cette époque 60 élèves ! Depuis, les établissements scolaires sont regroupés sur le village : une école maternelle à Hachimette et une école maternelle ainsi qu'une école primaire à Lapoutroie.





# NOS ÉCOLES



1902



1903



# NOS ÉCOLES

*V Lapoutroie et Hachimette*



1920



1928



# NOS ÉCOLES



*école des Mèrelles 1932*



1932



# NOS ÉCOLES

*V* Lapoutroie et Hachimette



1935



1938



# NOS ÉCOLES



années 1930-40



années 1930-40



# NOS ÉCOLES



1958



1958





*années 1930-40*



*années 1957*





1959



1960



# NOS ÉCOLES



1961



1962



# NOS ÉCOLES



1962



1963



# NOS ÉCOLES



1964



1964





1965



1969



# NOS ÉCOLES



*années 1960*



*années 1960*





*années 1960*



1970



# NOS ÉCOLES



1975



1975



# NOS ÉCOLES

*V Lapoutroie et Hachinette*



1976



1977



# NOS ÉCOLES



1977



1978



# NOS ÉCOLES

*V Lapoutroie et Hachimette*



1979



1979



# NOS ÉCOLES



1979



1980





1980



1980



# NOS ÉCOLES



1980



*excursion des cm1 en 1981*



# NOS ÉCOLES

*V Lapoutroie et Hachimette*



1981



1982



# NOS ÉCOLES



1982



1983



# NOS ÉCOLES

*V  
Lapoutroie et Hachimette*



1983



1984



# NOS ÉCOLES



1986



1986





1987



1989



# NOS ÉCOLES



1991



1996



# VISAGES ET MÉTIERS

*L*apoutroic-Hachimette a connu toutes sortes d'activités agricoles, artisanales, industrielles et commerciales : agriculteur, ouvrier de filature, bûcheron, charron, maréchal-ferrant, forgeron, boulanger, boucher, cordonnier, coiffeur, tailleur, menuisier, ferblantier, serrurier, hôtelier, cabaretier, quincaillier, négociant en vins, distillateur, restaurateur et bien d'autres.

Des figures ont marqué la vie villageoise par leur caractère, leur originalité, leur savoir-faire, leur gentillesse ou leur dévouement.





# VISAGES ET MÉTIERS



> La cueillette des cerises



> Agricultrice en 1913



# VISAGES ET MÉTIERS



> Travaux agricoles en 1920



> Travaux agricoles en 1947





# VISAGES ET MÉTIERS



> Petit bonhomme assis sur une jeep de l'armée américaine....



> Photo familiale



> de belles alsaciennes en 1945...



> Printemps 1945





> *La fenaison en famille... (photo kuster)*



# VISAGES ET MÉTIERS



> Armand Georges  
meunier du village



> "Ma première moto", un side-car très à la mode en 1935



> Le transport du bois...



> de petites bouilles bien sympathiques...



# VISAGES ET MÉTIERS



> *Costumes*



> *La gendarmerie Nationale*





# VISAGES ET MÉTIERS



> Les bûcherons à la pépinière



> Les bûcherons posent sur leur lieu de travail

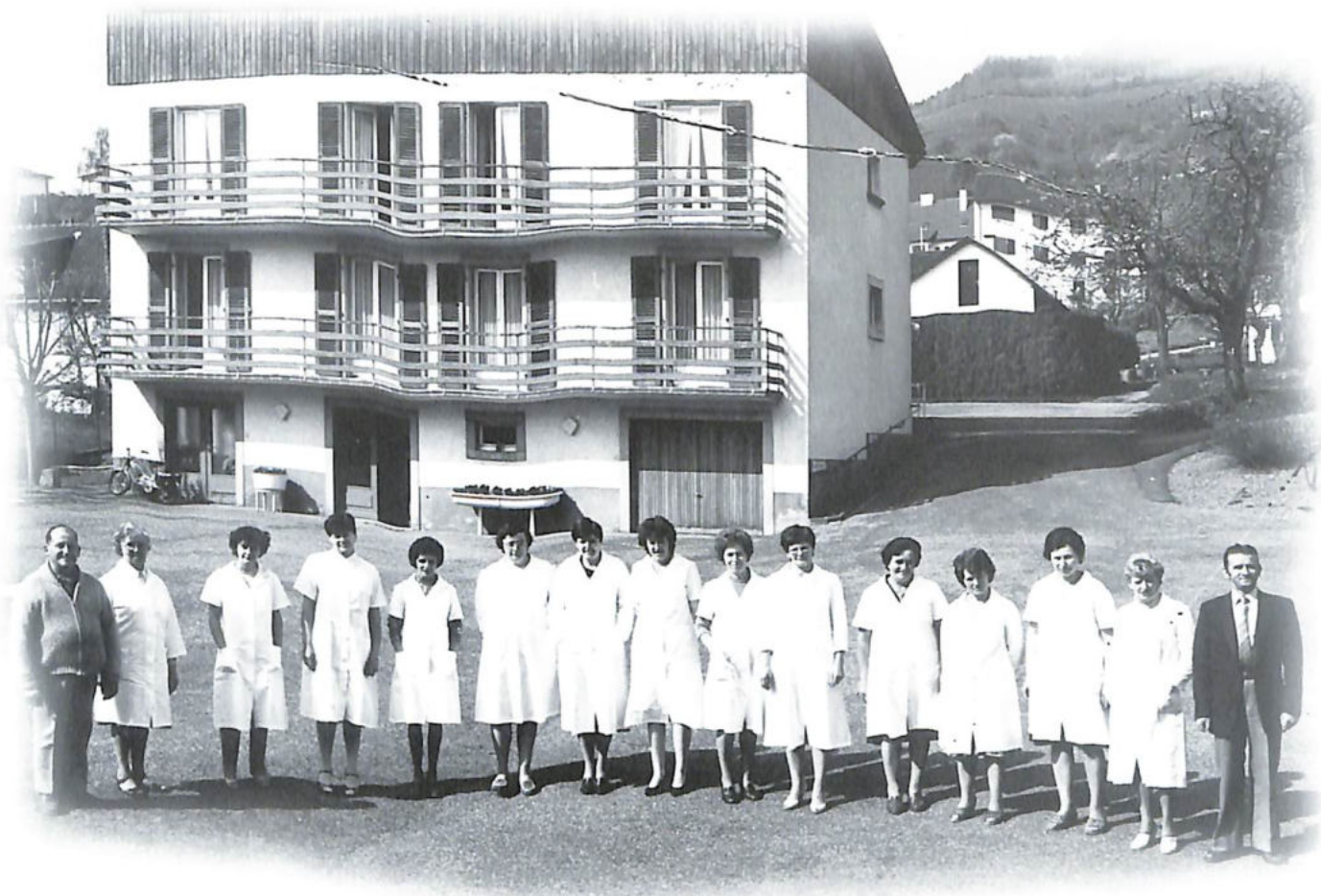


> Jean-Pierre Lithard, Maréchal ferrant



# VISAGES ET MÉTIERS

V  
Lapoutroie et Hachimette



> *Le personnel de l'hôpital*



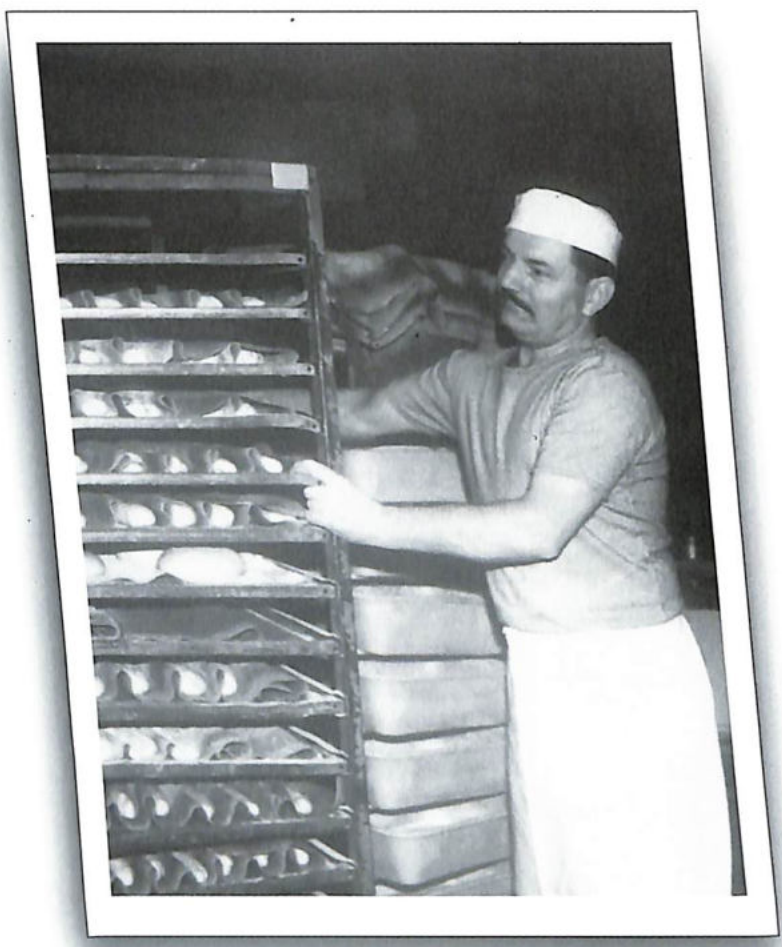
> *Gervais Couty fabrique des formes à fromages*



> *Gervais Couty sur son lieu de travail*



# VISAGES ET MÉTIERS



> Henri Kieffer boulanger en 1982



> Henri Ancel



> Henri Ancel



# VISAGES ET MÉTIERS

V Lapoutroie et Hachinette



> Michel Haillant, 1980



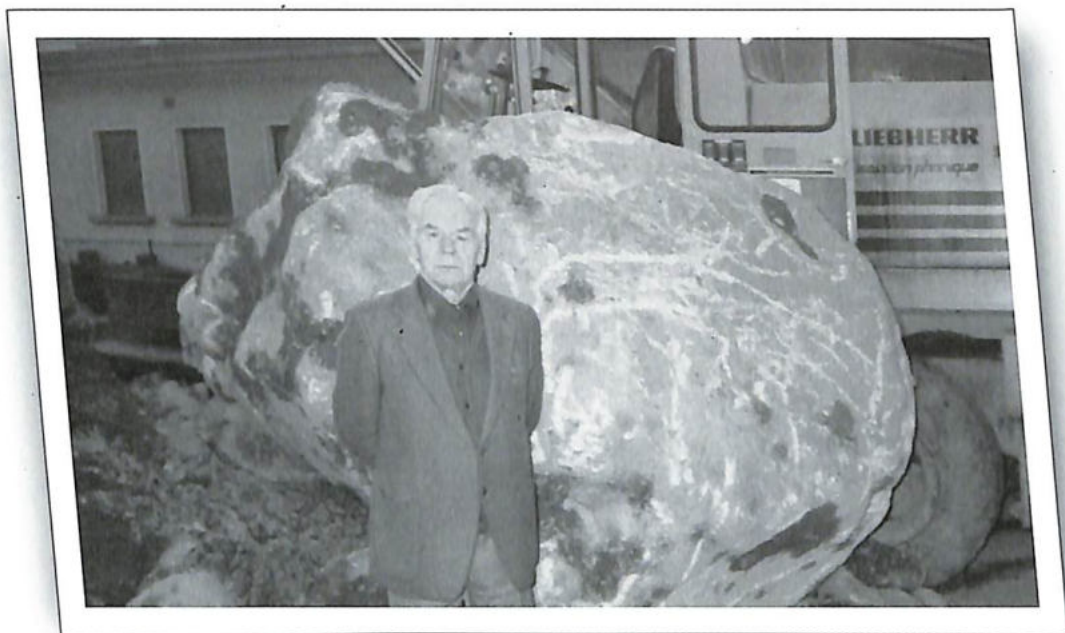
> Paul le sacristain en 1980



> Soeurs enseignantes en 1980



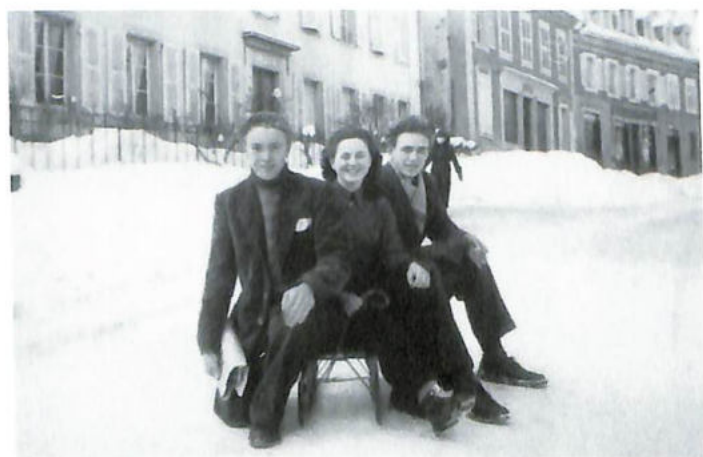
# VISAGES ET MÉTIERS



> André Valentin



> Les joies de la neige...





# BÂTIMENTS ET PAYSAGES

**L**e paysage architectural a évolué au cours du 20ème siècle. Il témoigne d'un attachement religieux très fort : église de Lapoutroie, chapelles de Hachimette et Ribeaugoutte, d'un passé industriel avec la filature de Lapoutroie et le tissage Florence à Hachimette, d'une activité touristique très vivante dont certains établissements connaissent aujourd'hui une grande notoriété, d'une vie administrative, sociale et économique : tribunal cantonal, mairie, poste, perception, maisons forestières, gendarmerie, hôpital, écoles, commerces.

Le paysage proprement dit n'a que peu varié grâce au travail des agriculteurs qui ont su maintenir une surface cultivée constante et conserver ainsi un paysage attrayant pour ses habitants et visiteurs.





# BÂTIMENTS ET PAYSAGES



> La gare en 1920



> Le train entrant en gare....



# BÂTIMENTS ET PAYSAGES

V  
*Lapoutroye et Hachimette*



> *Le palais de justice*



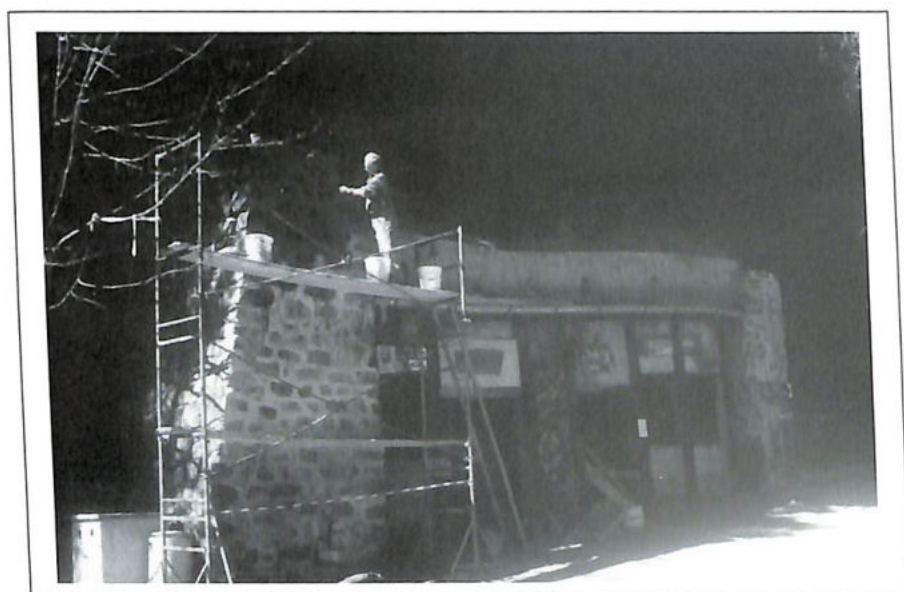
> *Ancien moulin*



# BÂTIMENTS ET PAYSAGES



> Chalet Haemmerlé



> Ancien abri militaire



> Pont romain sur la béhine

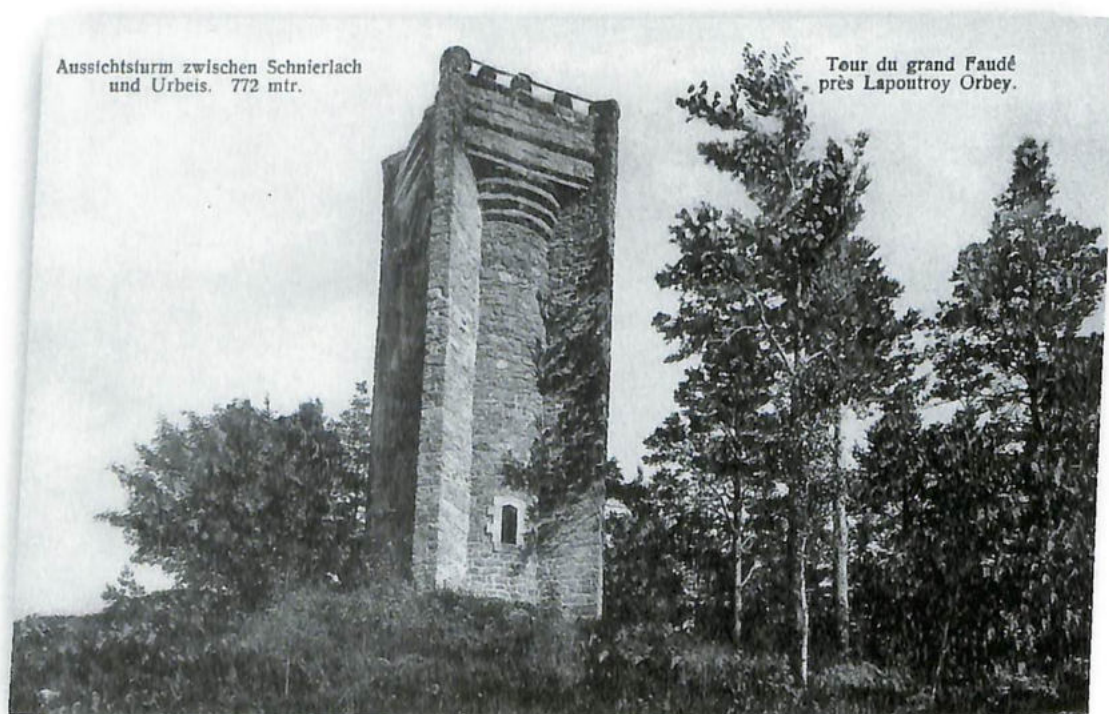


# BÂTIMENTS ET PAYSAGES

V Lapoutroie et Hachinette



> La Mairie et l'ancienne église



Ausichtsturm zwischen Schnierlach  
und Urbeis. 772 mtr.

Tour du grand Faudé  
près Lapoutroy Orbey.

> Tour du Faudé



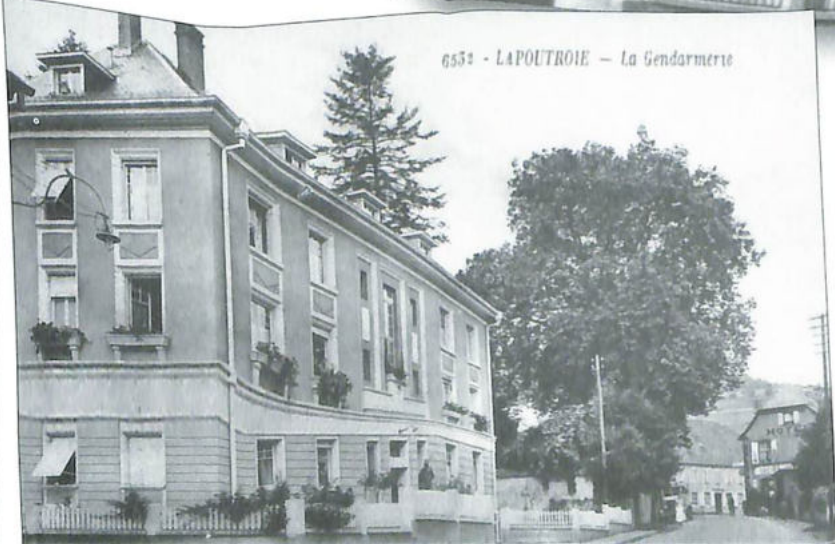
# BÂTIMENTS ET PAYSAGES



> Camp de vacances Olympus



653 - LAPOUTROIE - La Gendarmerie



> La gendarmerie Nationale, à noter le drapeau nazi ci dessus signe de l'occupation allemande durant la seconde guerre mondiale



# BÂTIMENTS ET PAYSAGES

> Lapoutroie et Hachimette



> Lapoutroie et son ancien clocher



> Inauguration de la Poste en 1950



# BÂTIMENTS ET PAYSAGES



> Inauguration de la conduite d'eau  
et du groupe scolaire en 1950





# BÂTIMENTS ET PAYSAGES

V  
*Lapoutroie et Hachimette*



> *Construction et mise en place du terrain de football en 1982*



> *Ancienne école maternelle en 1982*



> *Bibliothèque municipale*



# BÂTIMENTS ET PAYSAGES



> *salle des loisirs, pose de la première pierre en 1987*









# BÂTIMENTS ET PAYSAGES



> Mise en place de l'étang de pêche







> Construction du nouveau réservoir en 1993





# BÂTIMENTS ET PAYSAGES



> Centre de secours





# BÂTIMENTS ET PAYSAGES

V Lapoutroie et Hachimette

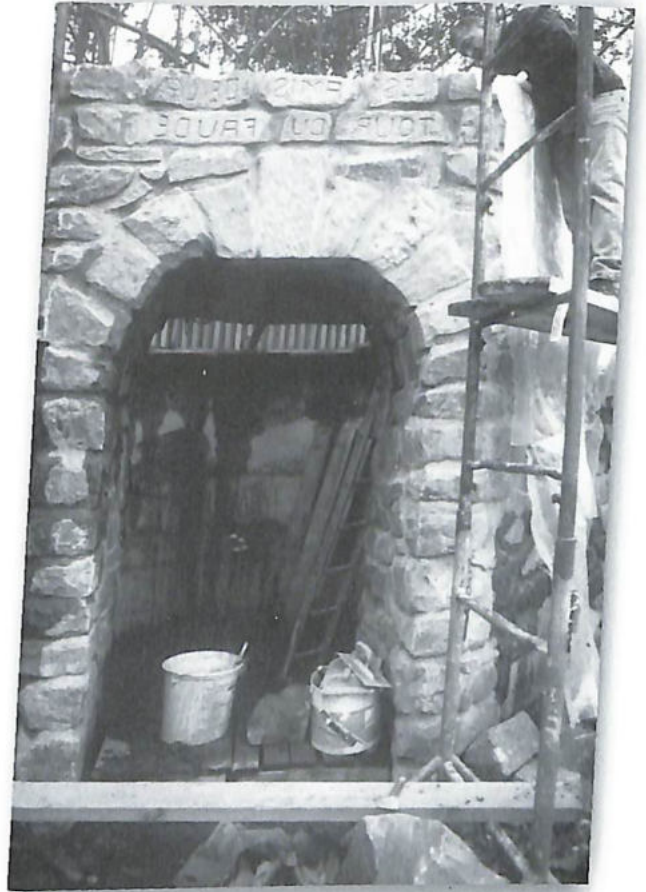


> Démolition de l'ancienne usine en 1997





# BÂTIMENTS ET PAYSAGES



> Réfection de la tour du Faudé en 2000



> Inauguration de la nouvelle école en 1997



# BÂTIMENTS ET PAYSAGES

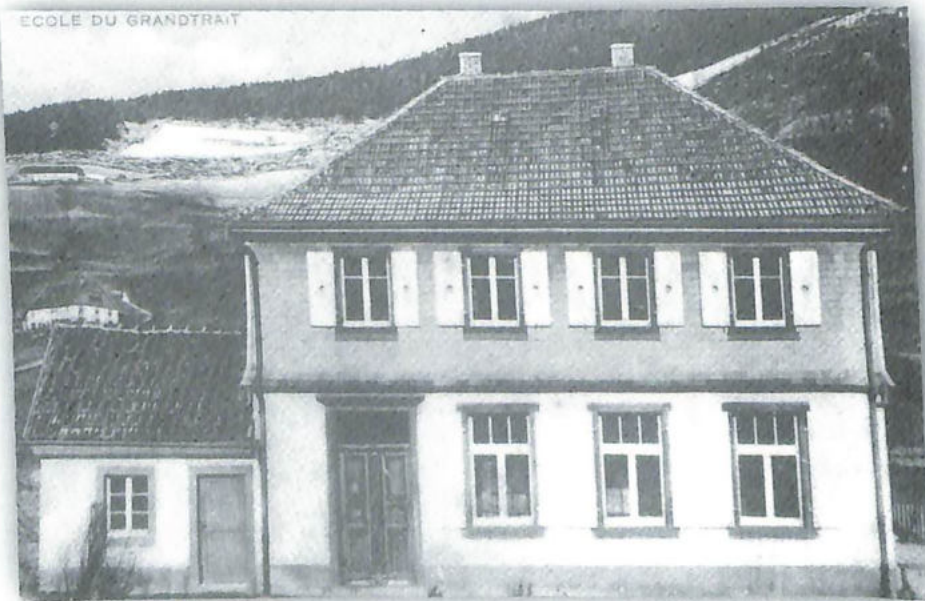
V Lapoutroie et Hachimette



> École de Ribeaugoutte qui comprenait 60 élèves en 1850



> Ancienne école primaire d'Hachimette



> École du Grand-Trait



# BÂTIMENTS ET PAYSAGES



> Ecole des Mérelles



> Ecole maternelle de Lapoutroie

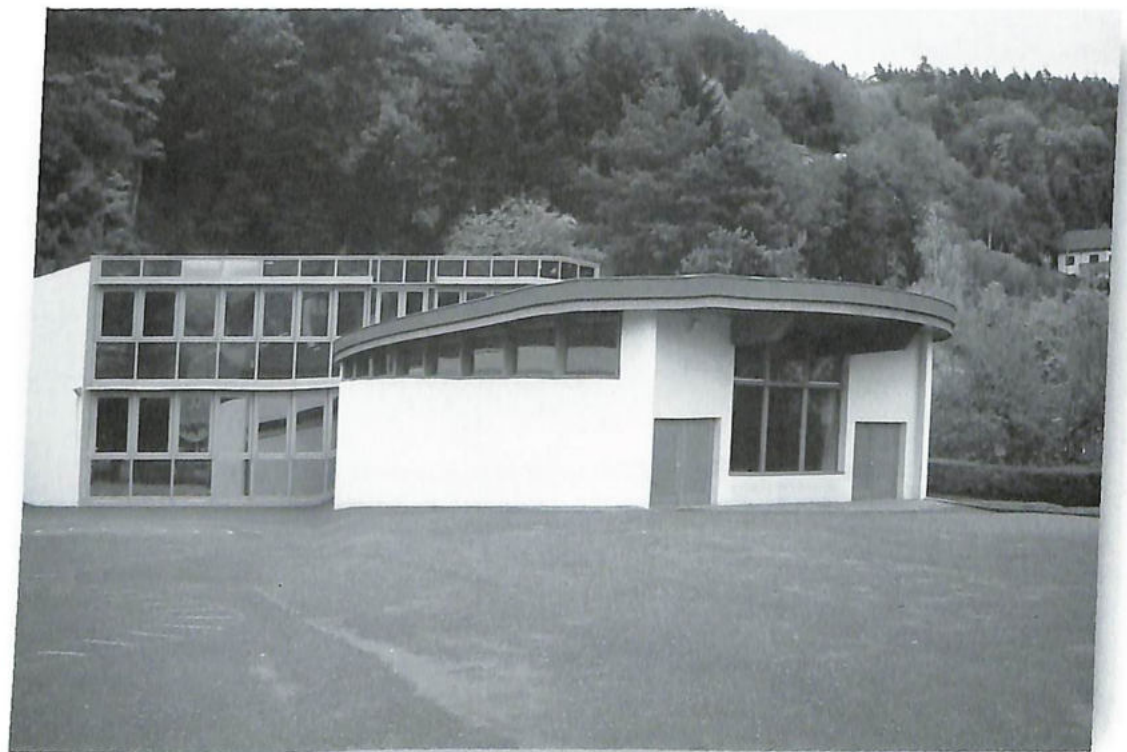


> Ecole maternelle de Hachimette





> Ecole primaire de Lapoutroie



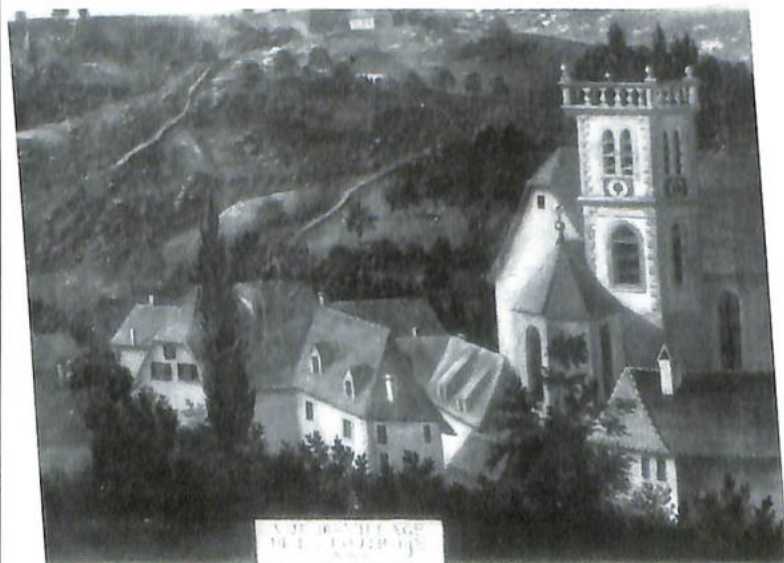
> Nouvelle école primaire de Lapoutroie



# BÂTIMENTS ET PAYSAGES



> Eglise de Lapoutroie



> Peintures de l'église de Lapoutroie

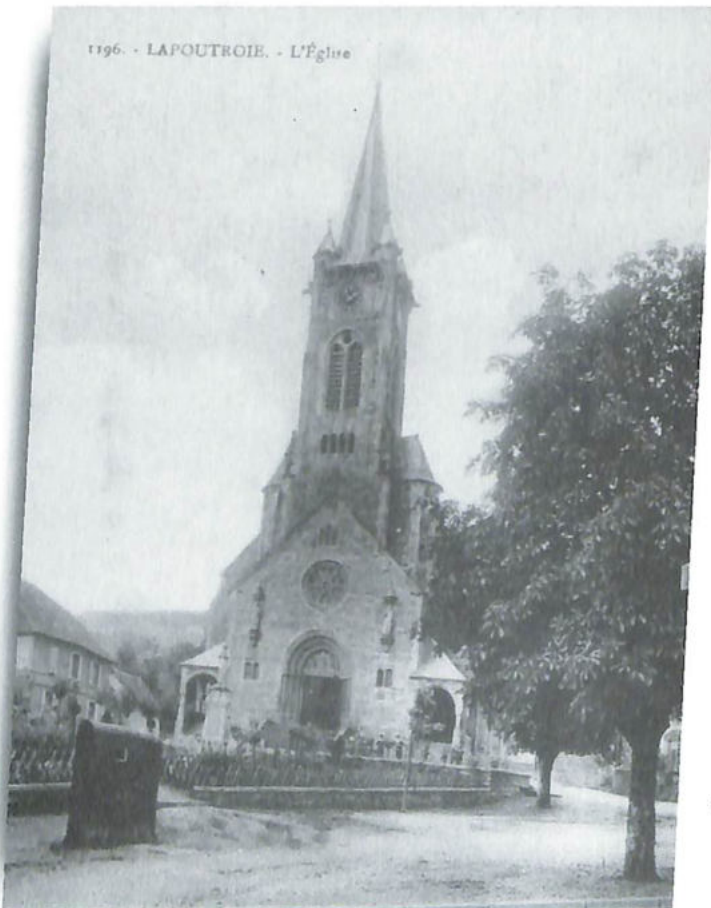


# BÂTIMENTS ET PAYSAGES

Lapoutroie et Hachimette



> La chapelle, ancienne école de Ribeaugoutte



> Ancienne vue de l'église de Lapoutroie



# BÂTIMENTS ET PAYSAGES



> Hôpital en 1988



> Hôpital en 1995



# BÂTIMENTS ET PAYSAGES

V Lapoutroie et Hachimette

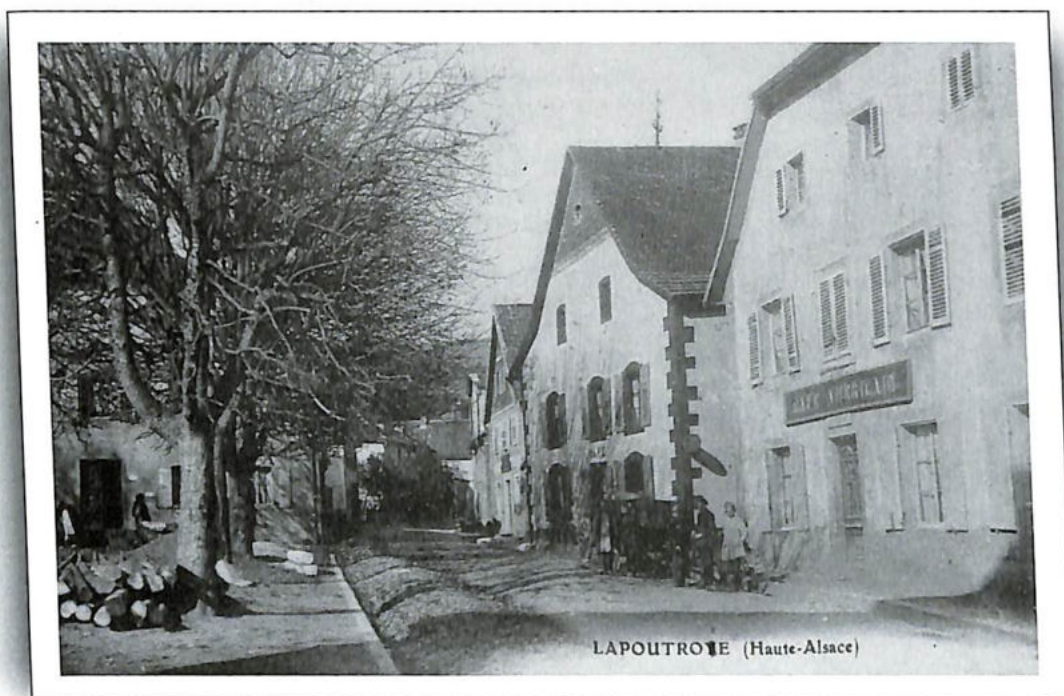


> Hôpital en 1997





# BÂTIMENTS ET PAYSAGES



> Le café américain



> Chez Léon Grivel



# BÂTIMENTS ET PAYSAGES

Lapoutroie et Hachimette



> Hôtel de la couronne, rue principale du village



> Hôtel de la poste



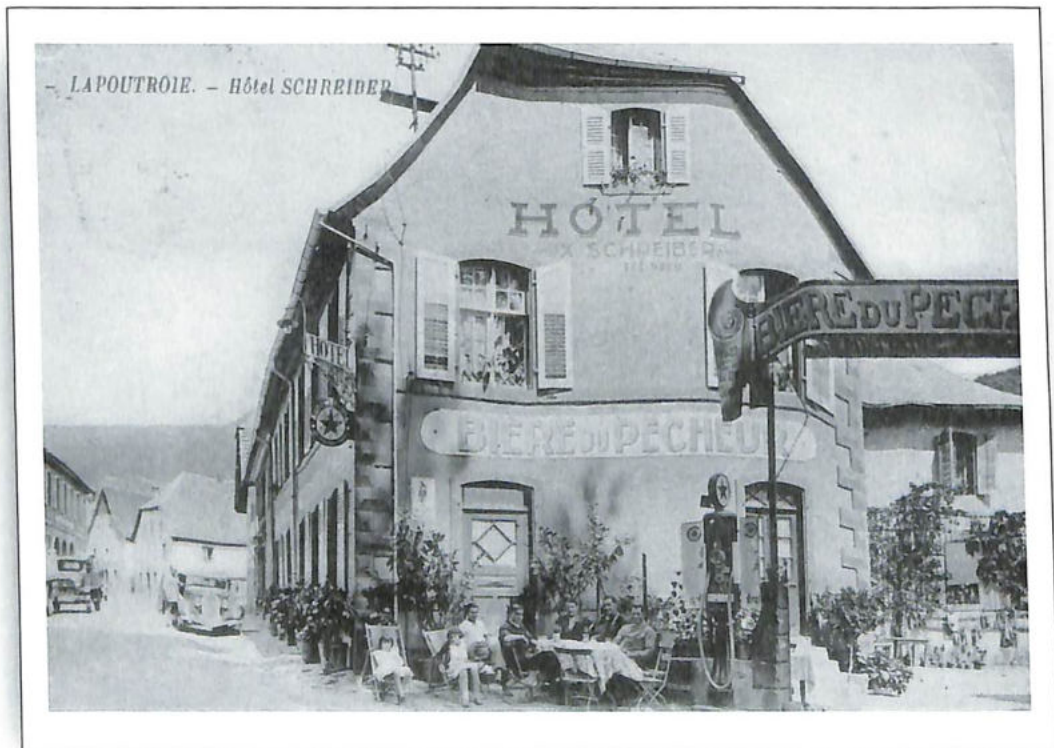
> Hôtel et café América



# BÂTIMENTS ET PAYSAGES



> Restaurant René Brunis

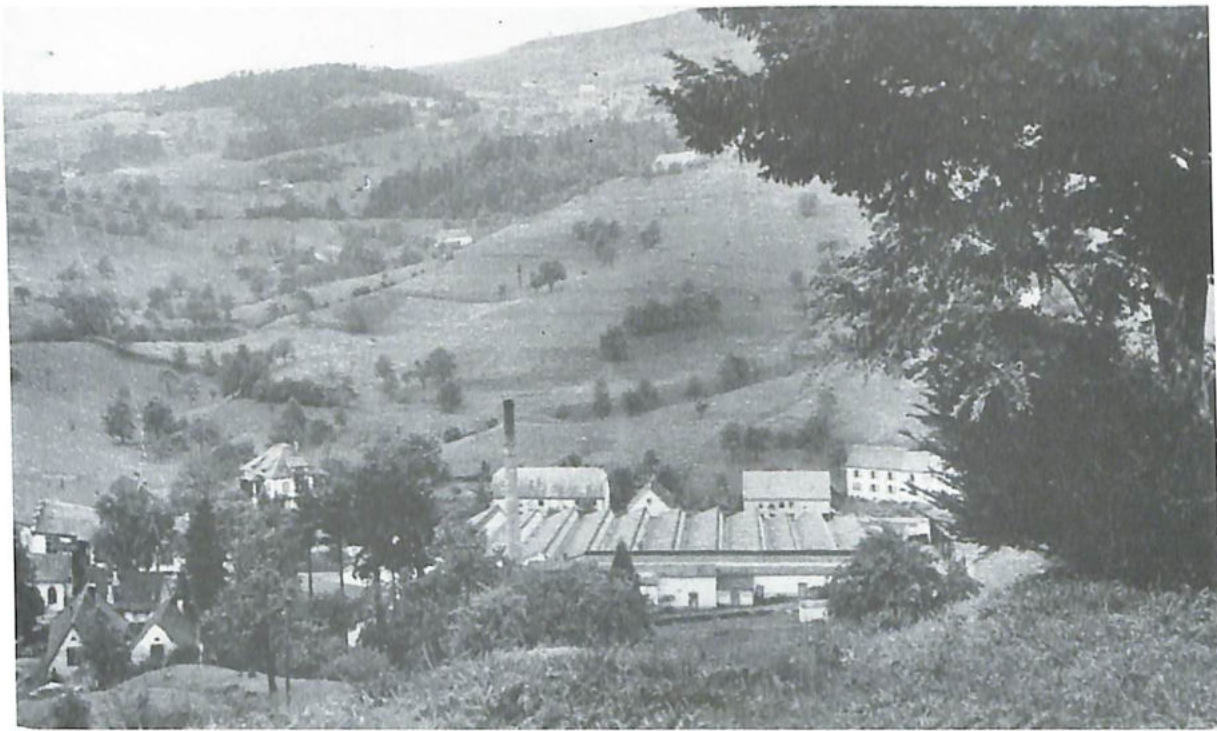


> Hôtel Schreiber



# BÂTIMENTS ET PAYSAGES

V  
*Lapoutroie et Hachimette*



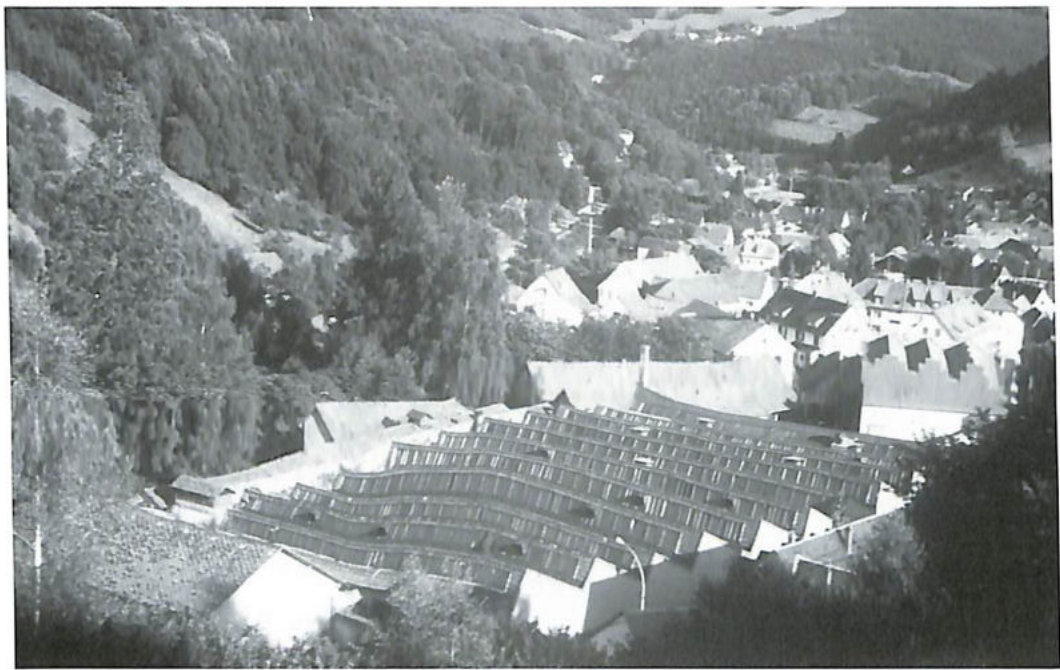
> *Filature de Lapoutroie*



> *Filature de Lapoutroie en 1971*



# BÂTIMENTS ET PAYSAGES



> Ancienne usine en 1996





# BÂTIMENTS ET PAYSAGES

Lapoutroie et Hachimette



> Entrée du village de Lapoutroie



> La Grand'Rue



> Haut de Lapoutroie



# BÂTIMENTS ET PAYSAGES



> Vues de Hachimette





# BÂTIMENTS ET PAYSAGES



> La rue Principale



> Rue Principale



> Place de la Mairie



# BÂTIMENTS ET PAYSAGES



> Toits de chaume



# BÂTIMENTS ET PAYSAGES

V Lapoutroie et Hachimette



> *Ribeaugoutte*





# BÂTIMENTS ET PAYSAGES

> Vues générales de Lapoutroie



> 1908



# BÂTIMENTS ET PAYSAGES

> Vues générales de Lapoutroie



> 1960





# BÂTIMENTS ET PAYSAGES



> Vue depuis Kermodé en 1993



> Le village a revêtu son manteau blanc d'hiver....









## Remerciements

La commune de Lapoutroie et Hachimette et les éditions Reber remercient chaleureusement toutes les personnes ayant contribué de près ou de loin à l'élaboration de cet ouvrage en mettant leurs photos à dispositions. Toutes, n'ont pu être introduites dans cet ouvrage, mais on y trouvera une sélection représentant la vie de Lapoutroie et Hachimette au 20ème siècle dans le sens le plus large du thème.

Nous souhaitons que cet ouvrage éveille les souvenirs présents dans la mémoire des plus anciens et qu'il permette aux plus jeunes de découvrir les personnages et les nombreuses activités ainsi que le cadre de vie qui ont permis de tisser le Lapoutroie-Hachimette d'Hier et d'Aujourd'hui.

J.D. REBER  
Editeur



# Index Thématique

- > Guerre et Histoire p. 5 à 12
- > Guerre 1939-45 : la libération p. 13 à 20
- > Les Conscrits p. 21 à 24
- > Les conseils municipaux et Maires p. 25 à 28
- > Lannilis : Charte d'amitié p. 29 à 34
- > La vie religieuse p. 35 à 48
- > La vie associative :
  - Arts Martiaux p. 50
  - Donneurs de Sang p. 51
  - La Concordia p. 52 à 56
  - Football p. 57 à 62
  - Les pompiers p. 63 à 70
  - Nos aînés p. 71 à 72
- > Fête au Pays Welche et Manifestations p. 73 à 99
- > Nos écoles p. 100 à 116
- > Visages et Métiers p. 117 à 128
- > Bâtiments et Paysages p. 129 à 165





Prix: 34 €  
ISBN 2-915814-03-1